

Схема расположения границ публичного сервитута

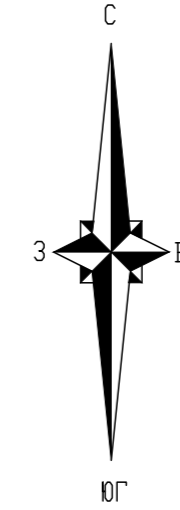
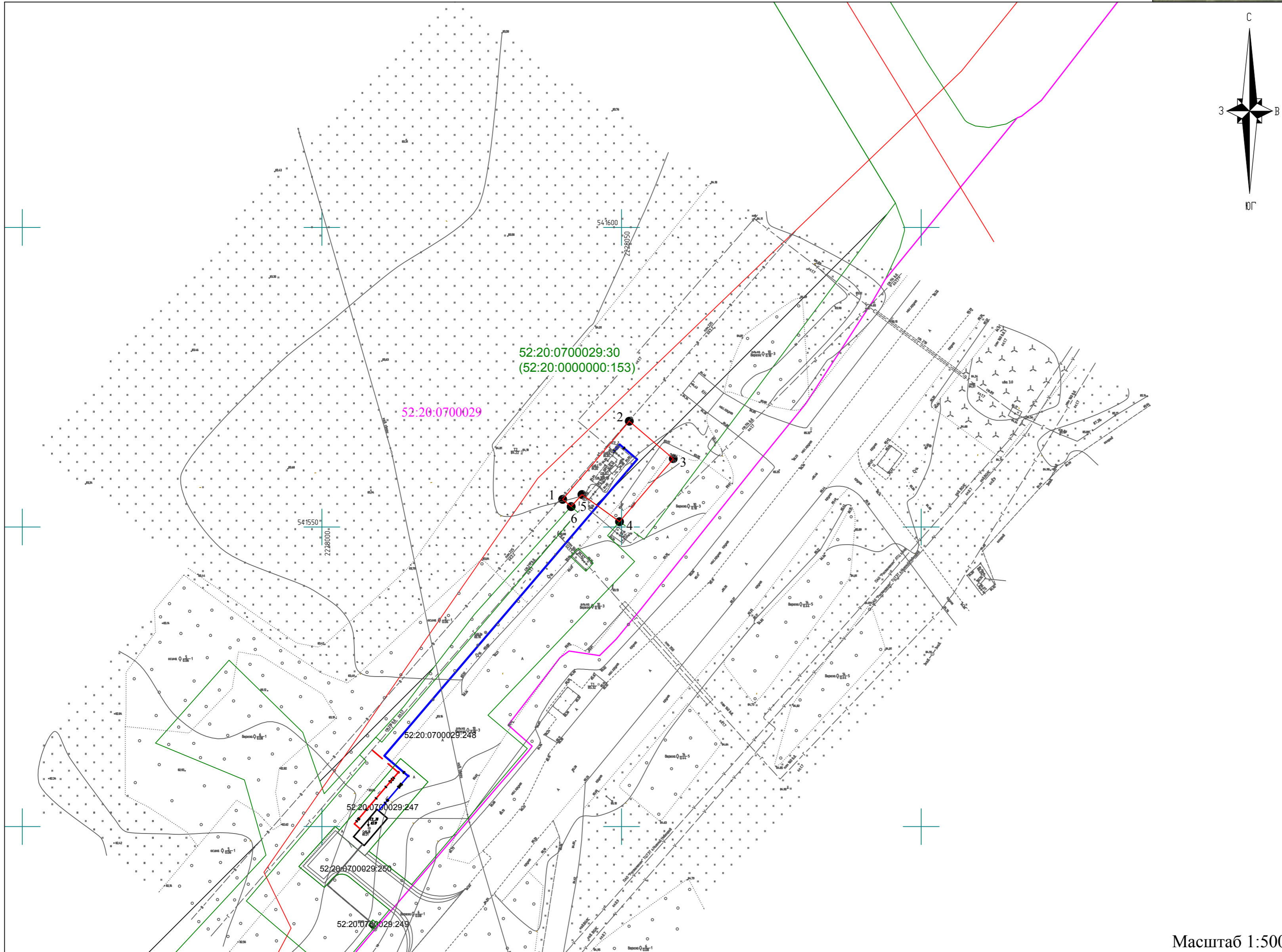
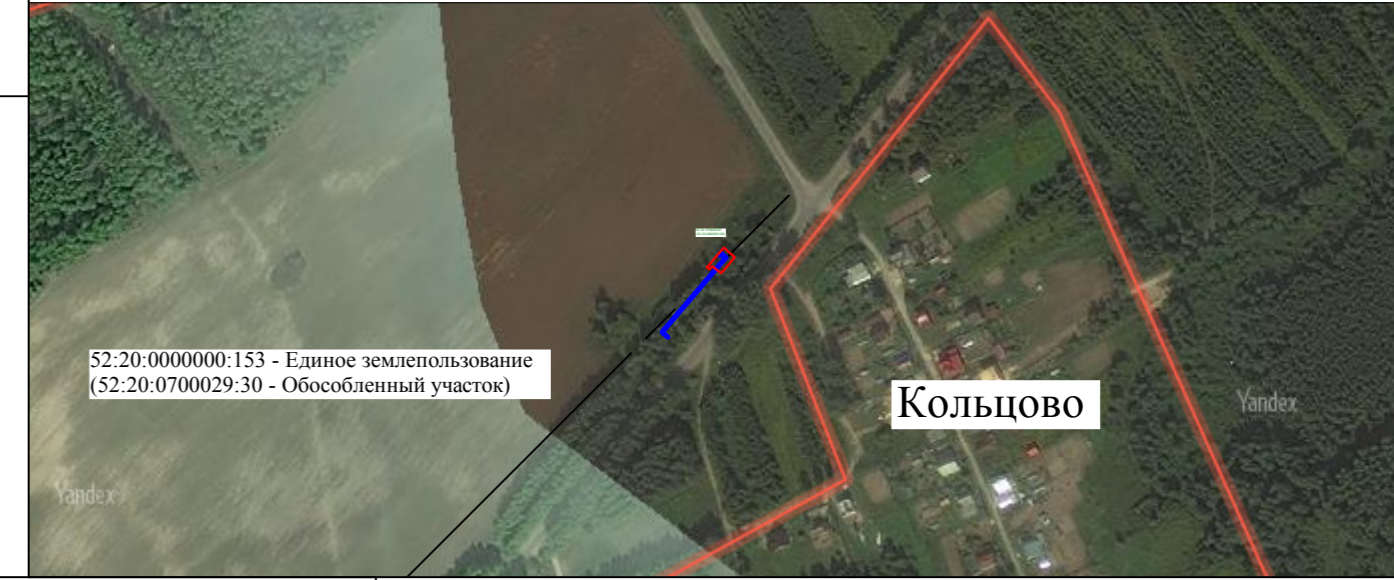
Ситуационный план М 1:50000

**Местоположение:** Нижегородская область, г. Бор, Краснослободский сельсовет  
**Кадастровый номер земельного участка, в отношении которого предполагается установление публичного сервитута:** 52:20:0700029:30 (52:20:0000000:153)

**Цель установления публичного сервитута:** Сооружение (газопровод), протяженность: 357202,73 п.м., инвентарный номер: 90334.  
 Адрес (местоположение): Нижегородская область, г. Бор

УСЛОВНЫЕ ОБОЗНАЧЕНИЯ

- граница публичного сервитута;
- 1 - обозначение характерных точек публичного сервитута;
- 52:20:0120009:25 - границы земельного участка, в отношении которого предполагается установление публичного сервитута;
- 52:20:0700029:133 - границы земельных участков, учтенные в ЕГРН;
- 52:20:0700029 - границы кадастрового квартала;
- ось проектируемого газопровода;



Площадь публичного сервитута: 142 кв.м.

Обозначение характерных точек границ	Координаты, м.	
	X	Y
1	541554.62	2228040.18
2	541567.66	2228051.29
3	541561.40	2228058.63
4	541550.89	2228049.67
5	541555.42	2228043.40
6	541553.41	2228041.60
1	541554.62	2228040.18

Масштаб 1:500

Исполнитель \_\_\_\_\_ м.п.  
 Ф.И.О. \_\_\_\_\_