

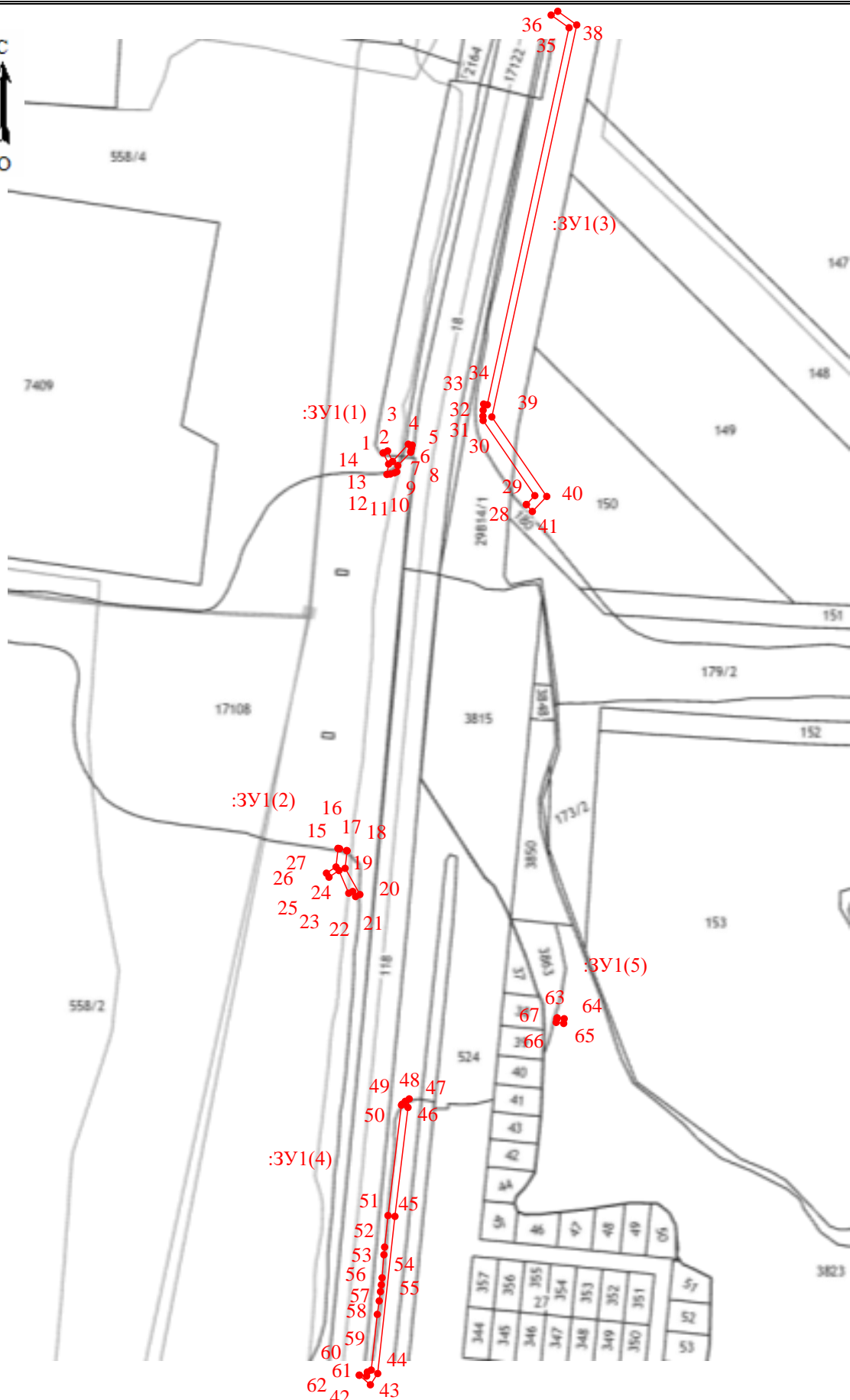
Утверждена

(наименование документа об утверждении, включая наименования
органов государственной власти или органов местного
самоуправления, принявших решение об утверждении схемы или
подписавших соглашение о перераспределении земельных участков)
от _____ № _____

Схема расположения земельного участка или земельных участков
на кадастровом плане территории

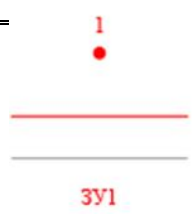
Условный номер земельного участка Площадь земельного участка <u>5063</u> м ²		
Обозначение характерных точек границ	Координаты, м	
	X	Y
1	2	3
:ЗУ1(1)	–	–
1	516918.67	2211339.83
2	516920.35	2211343.54
3	516911.31	2211347.83
4	516926.22	2211361.44
5	516925.37	2211364.79
6	516922.72	2211364.26
7	516920.20	2211363.71
8	516919.19	2211363.48
9	516907.78	2211352.35
10	516902.41	2211351.46
11	516901.45	2211349.43
12	516900.48	2211345.82
13	516900.10	2211342.94
14	516909.11	2211344.44
1	516918.67	2211339.83
:ЗУ1(2)	–	–
15	516576.66	2211300.69
16	516576.45	2211302.00
17	516574.86	2211308.11
18	516574.70	2211308.51
19	516559.52	2211306.79
20	516536.85	2211319.55
21	516535.04	2211315.83
22	516539.49	2211313.39
23	516537.99	2211309.88
24	516557.55	2211301.43
25	516551.81	2211292.85
26	516555.27	2211290.60
27	516560.67	2211298.89
15	516576.66	2211300.69

:3Y1(3)	–	–
28	516874.05	2211463.53
29	516881.78	2211470.87
30	516946.71	2211426.20
31	516950.52	2211426.02
32	516955.68	2211426.15
33	516960.99	2211426.60
34	516960.37	2211429.78
35	517286.35	2211500.49
36	517297.34	2211484.98
37	517300.60	2211490.70
38	517288.80	2211507.16
39	516949.82	2211433.69
40	516881.01	2211481.16
41	516868.05	2211468.80
28	516874.05	2211463.53
:3Y1(4)	–	–
42	516121.12	2211319.06
43	516112.83	2211328.64
44	516122.60	2211334.95
45	516258.48	2211349.86
46	516352.66	2211361.18
47	516360.04	2211362.25
48	516357.95	2211358.80
49	516355.52	2211356.11
50	516354.71	2211355.51
51	516259.17	2211343.90
52	516231.94	2211340.94
53	516225.36	2211340.32
54	516205.41	2211338.74
55	516199.31	2211338.13
56	516193.42	2211337.36
57	516185.41	2211336.31
58	516173.71	2211334.60
59	516125.61	2211329.37
60	516123.89	2211325.98
61	516120.40	2211325.37
62	516121.13	2211319.05
42	516121.12	2211319.06
:3Y1(5)	–	–
63	516430.13	2211490.21
64	516429.38	2211496.30
65	516425.37	2211495.85
66	516426.22	2211489.30
67	516429.05	2211489.82
63	516430.13	2211490.21



Масштаб: 1:5000

Условные обозначения:



- характерная точка границы земельного участка, сведения о которой отсутствуют в ЕГРН, местоположение которой определено при кадастровых работах (новая характерная точка)
- граница части земельного участка, местоположение которой определено при выполнении кадастровых работ
- граница существующих земельных участков согласно сведениям ЕГРН
- обозначение части земельного участка, местоположение которой определено при выполнении кадастровых работ